

PDRシリーズ シリアル(RS-232C)通信
簡易テストプログラム
取扱説明書

千本電機 株式会社

Rev.1.3

【はじめに】

本取扱説明書は、千本電機製 測深機、PDRシリーズと、お手持ちのパソコンとのシリアル通信を簡単にご確認いただけるプログラム(PDR-Serial Monitor)の取扱説明書です。

【ダウンロードとインストール】

本プログラムと、この取扱説明書は、zipファイルでのご提供となります。

zipファイルは、千本電機ホームページ(<http://www.senbon.co.jp/>)の取扱説明書のページから関連アプリケーションのページへお進みいただくとダウンロードできます。

千本電機ホームページ→「取扱説明書」→「関連アプリケーション」→「PDR-Serial_Monitor.zip」

ダウンロード後、zipファイルをデスクトップ等に解凍してください。

解凍した「PDR-Serial Monitor」というフォルダに、本プログラムと、この取扱説明書が格納されています。

- ・PDR-Serial Monitor.exe シリアル通信 簡易テストプログラムです。
- ・取扱説明書.pdf この取扱説明書です。

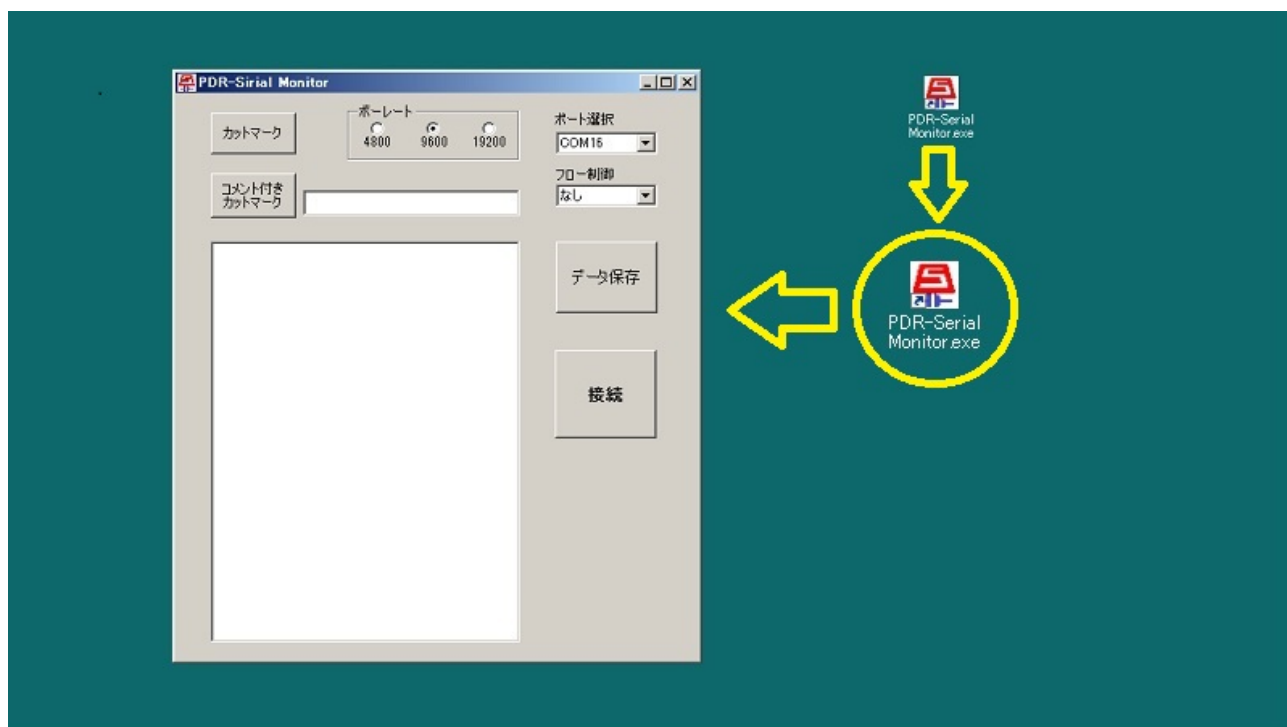
解凍後は、すぐにプログラムが利用可能です。(特別なインストール操作は不要です。)

デスクトップにPDR-Serial Monitor.exeをコピーしたり、ショートカットを作成するなどしてお使いください。

ご注意: 本プログラムは、Windows7、WindowsXPに対応しています。
.NET Framework3.5以上がインストールされているパソコンでご使用ください。

【ご使用方法】

1) PDR-Serial Monitor.exe (またはアイコン) をクリックすると、プログラムが起動します。



2) パソコンと測深機が、シリアルケーブルで接続されていることをご確認ください。

予め、接続したCOMポートのポートNo. をご確認ください。

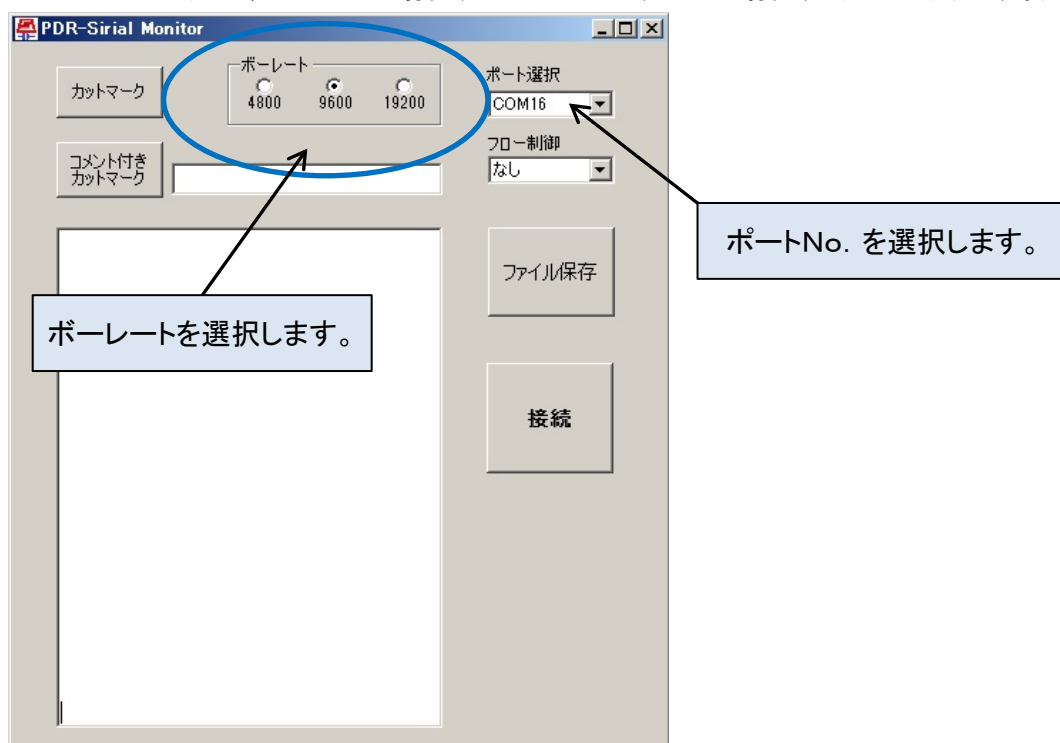
3) PDR-Serial Monitor の画面から以下を設定してください。

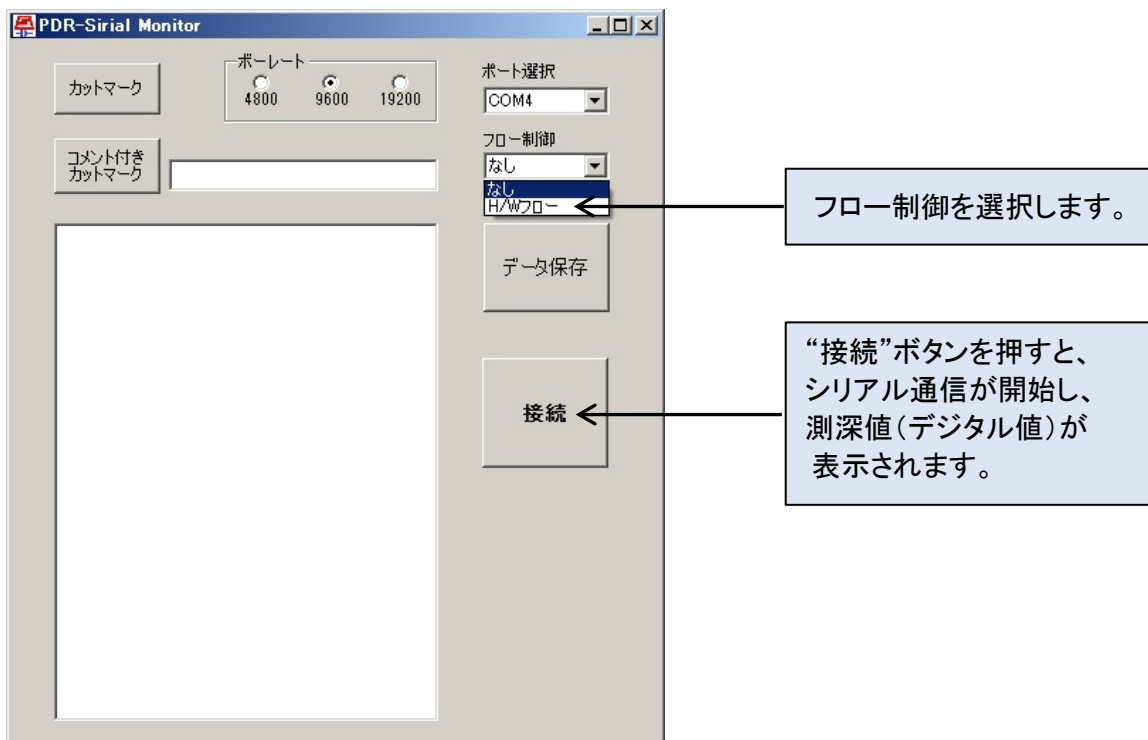
ポート選択 : 予め確認したポートNo. を選択します。

ボーレート : 測深機のボーレートに合わせ、4800,9600,19200の何れかを選択します。

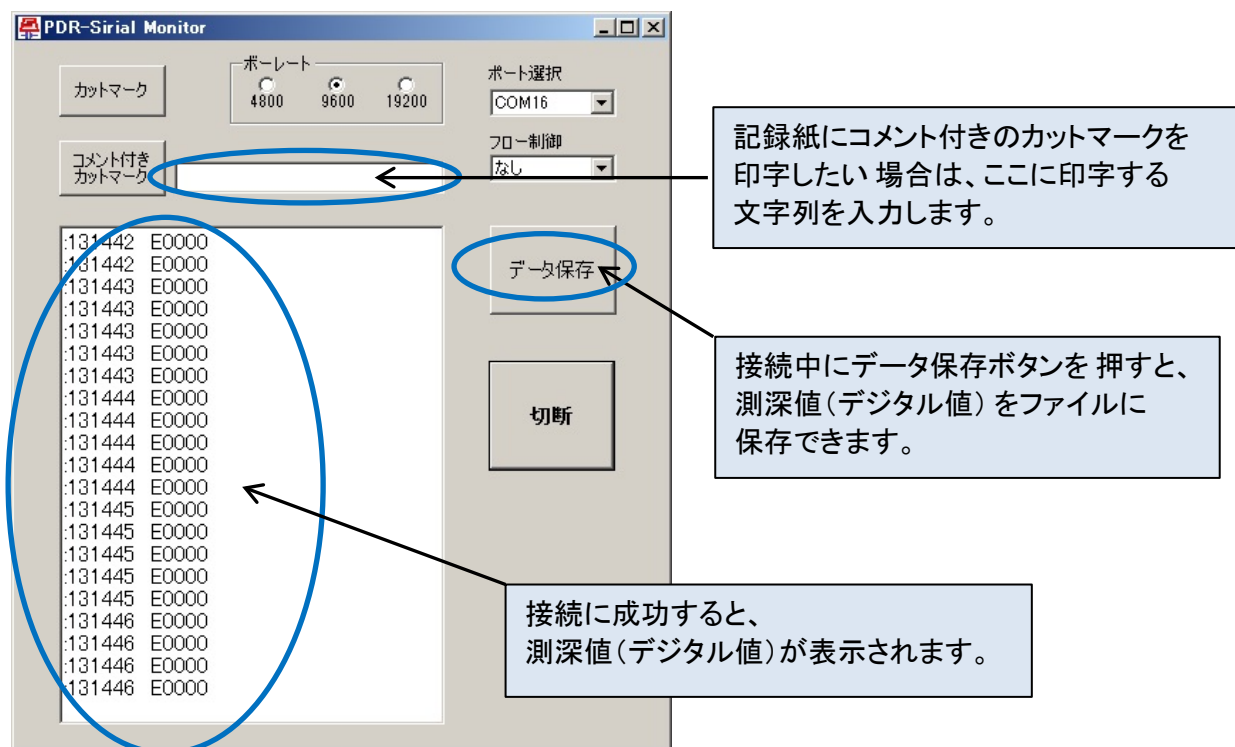
フロー制御 : 測深機のCTS,DSR設定に合わせ、“なし”または“H/Wフロー”の何れかを選択します。

(CTS,DSR=ONの場合、“H/Wフロー”、OFFの場合、“なし”となります。)





- 4) “接続”ボタンを押すと、測深機との通信が開始されます。
接続に成功すると、ボタン表示が“切断”に変わり、測深値(デジタル値)が表示されます。
- 5) 測深機の記録紙にカットマークを印字したい場合は、“カットマーク”ボタンを押してください。
また、測深機の記録紙に、コメント付きのカットマークを印字したい場合は、テキスト枠に印字したい文字列を入力し、“コメント付きカットマーク”ボタンを押してください。

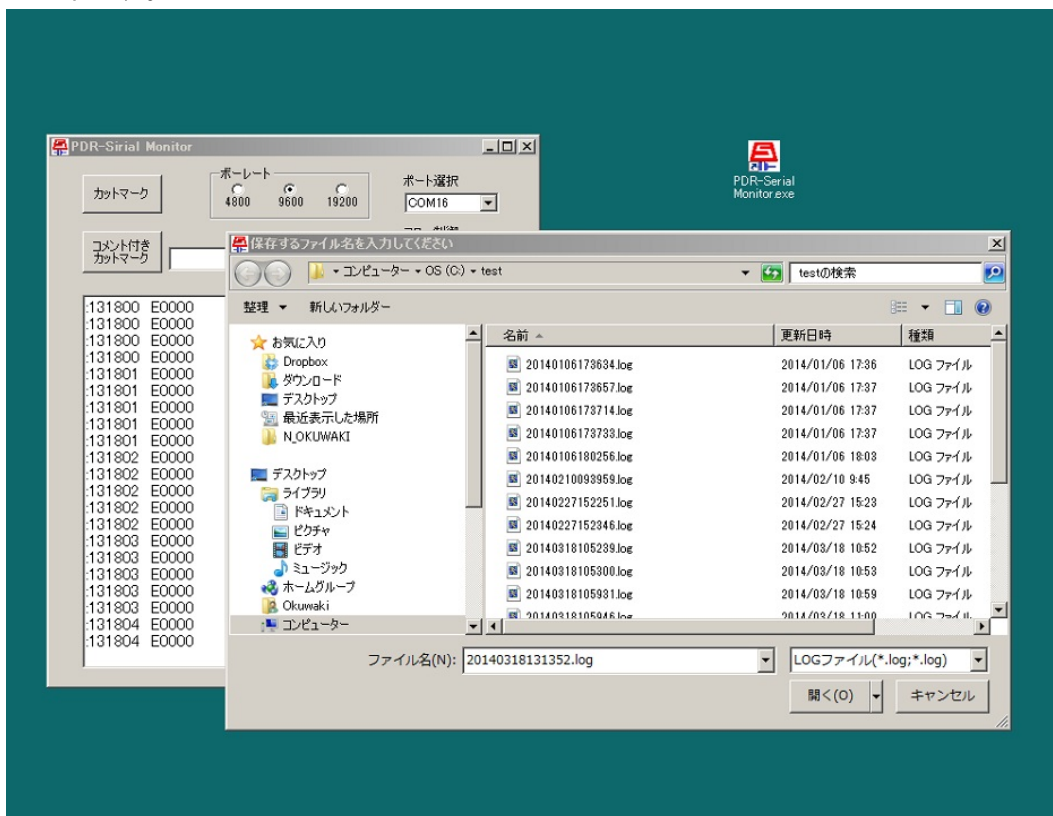


ご注意: 接続時、ごく稀に接続拒否などのエラーが出ることがあります。
数回トライしても接続できない場合は、通信回線の異常などが考えられます。

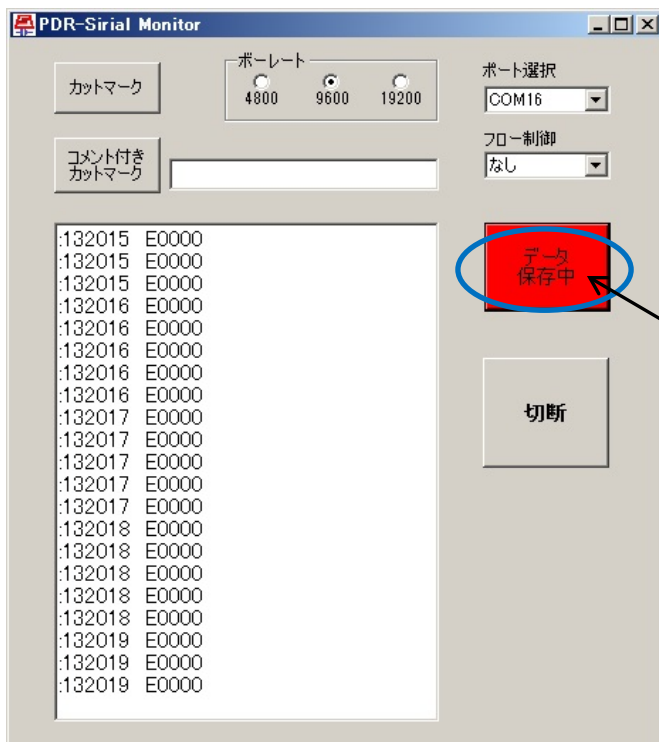
- 6) 接続中に“切断”ボタンを押すと、測深機との接続が切断されます。

7) データ保存

接続中に“データ保存”ボタンを押すと、表示されているデジタル値をファイルに保存することが出来ます。



“データ保存”ボタンを押すと、保存するファイル名を入力する画面が表示されるので、保存するフォルダーを選択し、保存するファイル名を入力して、開くボタンを押すと、データ保存が開始されます。



ファイル名には、日付時刻を基にしたファイル名が自動的に表示されます。特に指定が無ければ、そのまま開くボタンを押すと、日付時刻形式のファイル(yyyyMMddHHmmss.log)が作成され、データが保存されます。

データ保存中は、ボタンの表示が赤色になり、“データ保存中”に変わります。

もう一度ボタンを押すと、データ保存が終了し、ボタンの表示が“データ保存”に変わります。

切断ボタンを押して接続を終了した場合もデータ保存が終了し、ボタンの表示が“データ保存”

2013年 12月 25日 初版	Rev.1.0
2014年 01月 06日	Rev.1.1
2014年 03月 17日	Rev.1.2
2014年 07月 17日	Rev.1.3

本説明書は、予告なく変更する場合があります。

ご不明な点や、疑問点など、ございましたら弊社まで、お気軽にご連絡ください。

【ご連絡先】

〒410-0011

静岡県 沼津市 岡宮 1299-3

千本電機 株式会社

TEL : 055-923-6660

FAX : 055-923-2880